

APRESENTAÇÃO

MILWARD[®]
ARQUITETURA

MILWARD ARQUITETURA

MILWARD[®]
ARQUITETURA

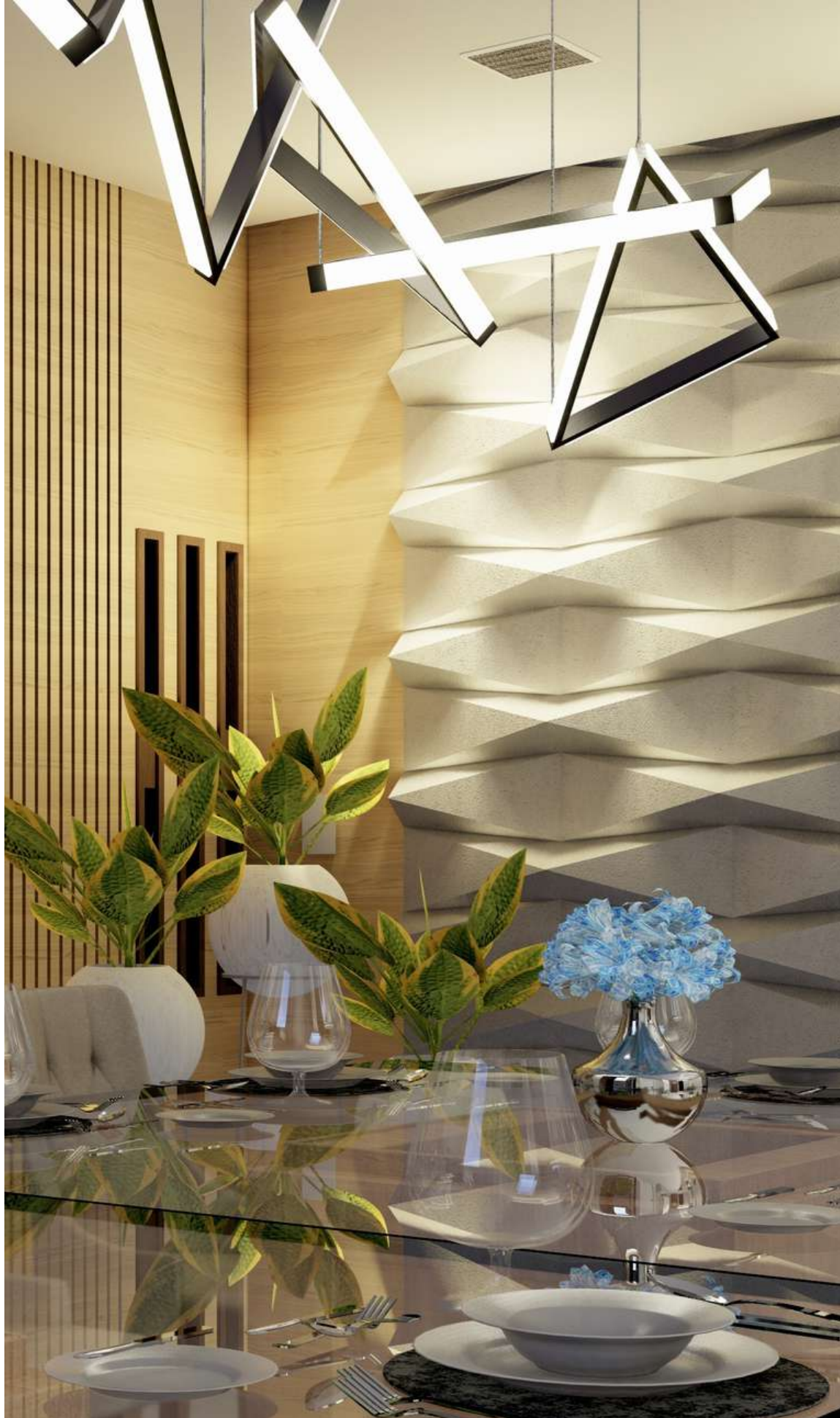
Os interesses coletivos sobrepõem-se aos interesses individuais.

LIBERDADE

IGUALDADE

FRATERNIDADE





MENU INTERATIVO

APRESENTAÇÃO	01
QUEM SOU	03
FORMAÇÃO ACADÊMICA	04
COMO ATUO	06
ÁREAS DE ATUAÇÃO	07
SERVIÇOS OFERECIDOS	08
PRINCÍPIOS PROFISSIONAIS	11
FILOSOFIA PROFISSIONAL	16
O BRIEFING	17
A FINALIDADE DO PROJETO	18
CONSULTORIA DE DECORAÇÃO ONLINE	19
LINHA DO TEMPO DE PROJETO	20
CONTEÚDO DO CONTRATANTE	21
ÉTICA E RESPONSABILIDADE	25
EBOOK MILWARD CONHECIMENTO	30
CANAL NO YOUTUBE	33
MEUS CLIENTES	38
LINKS INTERATIVOS	39

HUMAN.IZ.AR

HUMANIZAR

1. Atribuir caráter humano a; conceder ou possuir condição humana;
2. Tornar-se benéfico; fazer com que seja tolerável;
3. Tornar-se civilizado; atribuir sociabilidade.

HUMANIZAÇÃO

1. Conjunto de valores, técnicas, comportamentos e ações que promovem a qualidade das relações interpessoais e dos serviços.



É SOBRE

Observar lugares
Admirar pessoas
Imaginar espaços
Conhecer culturas
Compreender sociedades
Enaltecer naturezas
Apreciar detalhes
Desfrutar usos
Conceber arquitetura

(FELIPE MILWARD)



QUEM SOU

Felipe Milward, Arquiteto e Urbanista, mestrando em Arquitetura e Cidade, especialista em Infraestrutura de Transportes e Rodovias, apaixonado por pessoas, neurociência aplicada à arquitetura, psicologia ambiental, percepção do espaço, comportamento, mobilidade urbana, requalificação urbana, terminais de transportes, aviação, fotografia, artes e música.

Atuando no mercado nacional desde 2014, com contratantes e usuários privados e públicos, possuo projetos elaborados e obras executadas em Vila Velha, Vitória, Cariacica, Viana, Cachoeiro do Itapemirim, Domingos Martins, Linhares e Baixo Guandu, no Espírito Santo e em Toledo, no Paraná.

Detenho experiência desde à fase de viabilidade e concepção projetual até a análise posterior da obra, em edificações residenciais de médio e alto padrão, comerciais, industriais, institucionais e de espaços de esporte e lazer.

Tenho contabilizadas mais de 1.140h em cursos profissionalizantes, palestras, oficinas e webnares, em eventos de âmbito estadual, nacional e internacional, cujos principais temas incluem neuroarquitetura, sustentabilidade, infraestrutura, requalificação e mobilidade urbana, empreendedorismo, liderança e gestão. Possuo um canal no Youtube com a finalidade de difundir democraticamente o conhecimento de arquitetura e urbanismo de forma didática ao cidadão comum.



FORMAÇÃO ACADÊMICA E PROFISSIONAL

MESTRADO STRICTO SENSO

- Mestrado em Arquitetura e Cidade, pela Universidade Vila Velha (2023 - 2024)

ESPECIALIZAÇÃO LATO SENSU

- MBA em Infraestrutura de Transportes e Rodovias, pelo IPOG (2020 – 2021)

GRADUAÇÃO

- Bacharelado em Arquitetura e Urbanismo, pela Universidade Vila Velha (2008 – 2013)

CURSOS DE CAPACITAÇÃO PROFISSIONAL

- Agenda 2030 para o Desenvolvimento Sustentável: Desafios para a Implementação
- Agenda para o Desenvolvimento Sustentável: Conceitos, Mobilização e Articulação
- Elaboração de Políticas, Programas e Projetos para o Desenvolvimento Humano e Sustentável
- Impactos da Mudança do Clima para a Gestão Municipal
- Mudança do Clima e Gestão de Risco Climático: Conceitos Fundamentais
- Resiliência Climática na Infraestrutura de Transportes
- Infraestrutura Econômica e Urbana
- Cidades Inteligentes
- Novo Marco Regulatório do Saneamento Básico

- Papel do Cidadão
- Empreendedorismo
- Liderança e Ferramentas de Coaching
- Profissional Adaptável: Inteligência Emocional, Finanças Pessoais e Liderança
- Aprender para Liderar
- Desafios do Amanhã: Liderança, Empreendedorismo e Diversidade
- Liderança, Capacidade de Aprender e Resiliência
- Competências Profissionais, Emocionais e Tecnológicas para Tempos de Mudanças
- Atualização, Ressignificação e Desenvolvimento de Competências Profissionais
- Gestão do Tempo e Ferramentas da Produtividade
- Execução e Gestão por Prioridades
- Finanças Pessoais e Comportamentais
- Noções de Direito Empresarial
- Estratégia Competitiva
- Comunicação e Redes Sociais
- Comunicação Não Violenta
- Como Ser Professor Universitário
- Metodologia Didático-Pedagógica na Formação de Docentes
- Trabalhos Acadêmicos
- Gestão Compartilhada no Projeto Orla
- Fiscalização de Projetos e Obras de Engenharia

COMO POSSO TE AJUDAR?



Acredito nas relações interpessoais, escuto atentamente os anseios dos usuários, me comunico de forma simples e clara, valorizo cada detalhe da volumetria e do entorno do objeto, analiso e avalio atentamente os aspectos socioeconômicos, culturais, ambientais e geográficos, fomento o intercâmbio de conhecimentos e vivências, pois acredito que dessa forma, catalisaremos as transformações na sociedade e produziremos arquitetura de forma democrática, com a personalidade do indivíduo e da cidade. e urbanismo de forma didática ao cidadão comum.

SUÍTE MASTER



ESCADA EM DESTAQUE COM JARDIM



SOBRE

Partindo da experiência do usuário e de suas características biopsicossociais, culturais e espirituais, produzo uma arquitetura humanizada e personalizada, norteadas pelos princípios da neurociência aplicada à arquitetura, da psicologia ambiental e da biofilia. Unindo as artes, as culturas e as ciências com os conhecimentos técnicos em funcionalidade, estética, sustentabilidade e conforto ambiental, transformo sonhos em projetos únicos, coesos e viáveis, de forma ética, respeitosa e legal e dessa forma valorizo o indivíduo, o meio ambiente e a cidade.

Atuo de forma integrada com parcerias técnicas multidisciplinares que desenvolvem os projetos complementares, como o estrutural (infra e superestrutura), o hidrossanitário (água fria e quente e esgoto), o elétrico, o de condicionamento de ar e o de tratamento acústico e também licenciamentos ambientais. Com o compartilhamento de conhecimentos e experiências, garantimos que todos os itens norteadores de serviços e projetos estejam funcionais e coesos.

Por mais que eu ou qualquer outro arquiteto e urbanista projetemos com uma gama enorme de conhecimento científico e experiência profissional, o toque final é do usuário/cliente.

Ao trabalhar com uma arquitetura humanizada, a gente parte da experiência do usuário, entendendo e respeitando suas vivências e suas características biopsicossociais, culturais e espirituais. Do que adianta uma casa maravilhosa se não há a identidade de quem vai morar nela? Por isso, saiba que sempre eu incentivo que o toque final, a cereja do bolo, seja sempre de quem habita/rá aquele espaço.

VOLUMETRIA CONTEMPORÂNEA



AMPLA ÁREA SOCIAL RESIDENCIAL



CONSTRUÇÃO E REFORMA

A Milward Arquitetura tem seu foco na elaboração de projeto de construção e reforma residencial de apartamentos e casas e de salas comerciais, integrando Arquitetura de Edificação, Arquitetura de Interiores, Arquitetura Paisagística, Conforto Ambiental e Meio Ambiente.

Os projetos complementares (estrutural, hidrossanitário, elétrico etc) são realizados em parceria.

CONSULTORIA ONLINE DE DECORAÇÃO

Outro serviço bastante consumido pelos clientes da Milward Arquitetura é a consultoria online de decoração com foco em uso residencial (casas e apartamentos).

Neste caso, a consultoria é recomendada quando se quer fazer pequenas intervenções sem gastar muito e apenas para ambientes secos (salas, quartos, hall). Na consultoria não há reformas.

LAUDO TÉCNICO DE HABITABILIDADE, SUSTENTABILIDADE E SEGURANÇA

Realização das atividades de vistoria presencial e elaboração do laudo técnico para averiguar se a edificação, os ambientes internos e o terreno/lote apresentam desempenho satisfatório quanto à Habitabilidade, Sustentabilidade e Segurança seguindo às orientações da NBR 15.575: 2013 (Edificações Habitacionais – Desempenho).

ADEGA SUBTERRÂNEA RESIDENCIAL



CASAS COMPACTAS



1

ESTUDO DE VIABILIDADE

Projeto em nível de Estudo Preliminar, incluindo planta baixa humanizada, perspectiva esquemática e índices urbanísticos.

2

CONCEPÇÃO PROJETUAL

Elaboração de projetos de reforma e construção (desenho técnico e volumetria) até a fase de execução, de uso residencial e salas comerciais.

3

ESPECIFICAÇÃO E CUSTO APROXIMADO DA OBRA

Caderno de Especificação e Quantitativo de Materiais, Esquadrias, Peças Hidrossanitárias, Iluminação, Tomadas e Interruptores, Mobiliários, Equipamentos e Eletrodomésticos.

4

ORIENTAÇÃO E ASSESSORIA AO CLIENTE

Acompanhamento e assessoria a estabelecimentos comerciais para compra de materiais de construção, acabamentos, revestimentos, louças, metais, mobiliários, eletrodomésticos, roupas de cama, mesa e banho, ornamentos e afins.

5

CONSULTORIA ONLINE DE DECORAÇÃO

Realização de consultoria online do tipo simples ou completa, de ambientes internos secos com sugestões de ambientação e mobiliário, cores, cortinas, tapetes e ornamentos.

6

ABERTURA DE PROCESSOS DIGITAIS NAS PREFEITURAS MUNICIPAIS

Abertura de processo e acompanhamento até a aprovação da proposta nos órgãos competentes e fiscalizadores.

7

EXECUÇÃO DE OBRAS AUTORAIS DE REFORMA E CONSTRUÇÃO

Responsabilidade técnica pela execução de obras autorais.

8

ACOMPANHAMENTO OU VISITA TÉCNICA À EXECUÇÃO DA OBRA

Acompanhamento da obra com visita técnica semanal, assessoria entre profissionais e fornecedores e cronograma de execução de obra atualizado e apresentado entre as partes.

9

AS BUILT

Elaboração de desenho técnico do "como construído" após a finalização da obra.

10

ANÁLISE POSTERIOR DE PROJETOS E SERVIÇOS

Aproximadamente 6 (seis) meses após a finalização da obra, agendo uma visita técnica ao local para analisar seu uso e as soluções de projeto adotadas.

11

LAUDO TÉCNICO

Vistoria presencial e formulação do Laudo Técnico de Habitabilidade, Sustentabilidade e Segurança.



MEUS 15 PRINCÍPIOS PROFISSIONAIS

1 ARQUITETURA HUMANIZADA

Arquitetura produzida de forma humanizada, empática e respeitosa, projetada a partir do indivíduo e suas vivências.

2 NEUROARQUITETURA E PSICOLOGIA AMBIENTAL

Análise situacional e concepção projetual auxiliada pela interdisciplinaridade entre neurociência aplicada à arquitetura e à paisagem urbana e a influência do ambiente construído descrito na psicologia ambiental.

3 BIOFILIA

Construção de espaços biofílicos, integrando aquilo que é natural ao convívio humano, identificando, entre outros, os aromas, as cores, os sons, as formas, as texturas, a temperatura e a iluminação.

MEUS 15 PRINCÍPIOS PROFISSIONAIS

4 TRÍADE VITRUVIANA

Projetos elaborados atendendo ao princípio triangular vitruviano da função, técnica e estética, de forma equilibrada.

5 CONFORTO AMBIENTAL

Análise de forma científica para o emprego adequado do conforto ambiental em iluminação (natural e artificial), insolação, ventilação (natural e artificial), acústica e ergonomia, conforme o contexto geográfico.

6 DESEMPENHO DAS EDIFICAÇÕES

Edificações e ambientes formulados com responsabilidade de forma a atender os critérios de habitabilidade, sustentabilidade e segurança, respeitando a NBR 15575.



MEUS 15 PRINCÍPIOS PROFISSIONAIS

7 SOLUÇÕES VIÁVEIS

Definição final projetual que seja técnica, financeira, ambiental, social, estética e eticamente viável

8 PROJETOS INTEGRADOS E COMPATIBILIZADOS

Projetos complementares e serviços elaborados de forma integrada e compatibilizada, asseverando soluções coerentes e coesas.

9 EQUIPE MULTIDISCIPLINAR QUALIFICADA

Parceria com equipe técnica multidisciplinar qualificada e experiente nos campos das engenharias, geografia, biologia e química.

MEUS 15 PRINCÍPIOS PROFISSIONAIS

10 PROJETOS EXCLUSIVOS

Projetos concebidos com exclusividade, atendendo às necessidades, exigências e com a personalidade dos usuários.

11 ELO ENTRE ARTES, CULTURA E CIÊNCIAS

Elo entre arte, cultura e ciências, visando fomentar o intercâmbio de experiências coletivas.

12 CIDADES PARA TODOS

Defesa de cidades democráticas, acessíveis e com mobilidade, infraestrutura e equipamentos urbanos dignos. Assim como a divulgação e fomento da Função Social da Propriedade Urbana e Rural disposto na Constituição Federal de 1988 e atendendo os critérios de acessibilidade e desenho universal presentes na NBR 9050.

MEUS 15 PRINCÍPIOS PROFISSIONAIS

13 LEGALIDADE E ÉTICA

Relação para com o outro, a cidade e o meio ambiente sob a ótica da ética e da legalidade.

14 VALORIZAÇÃO

Produtos e serviços elaborados e executados de forma científica e legal, garantindo a valorização financeira, arquitetônica e urbana do terreno, do imóvel e do objeto.

15 GARANTIA LEGAL

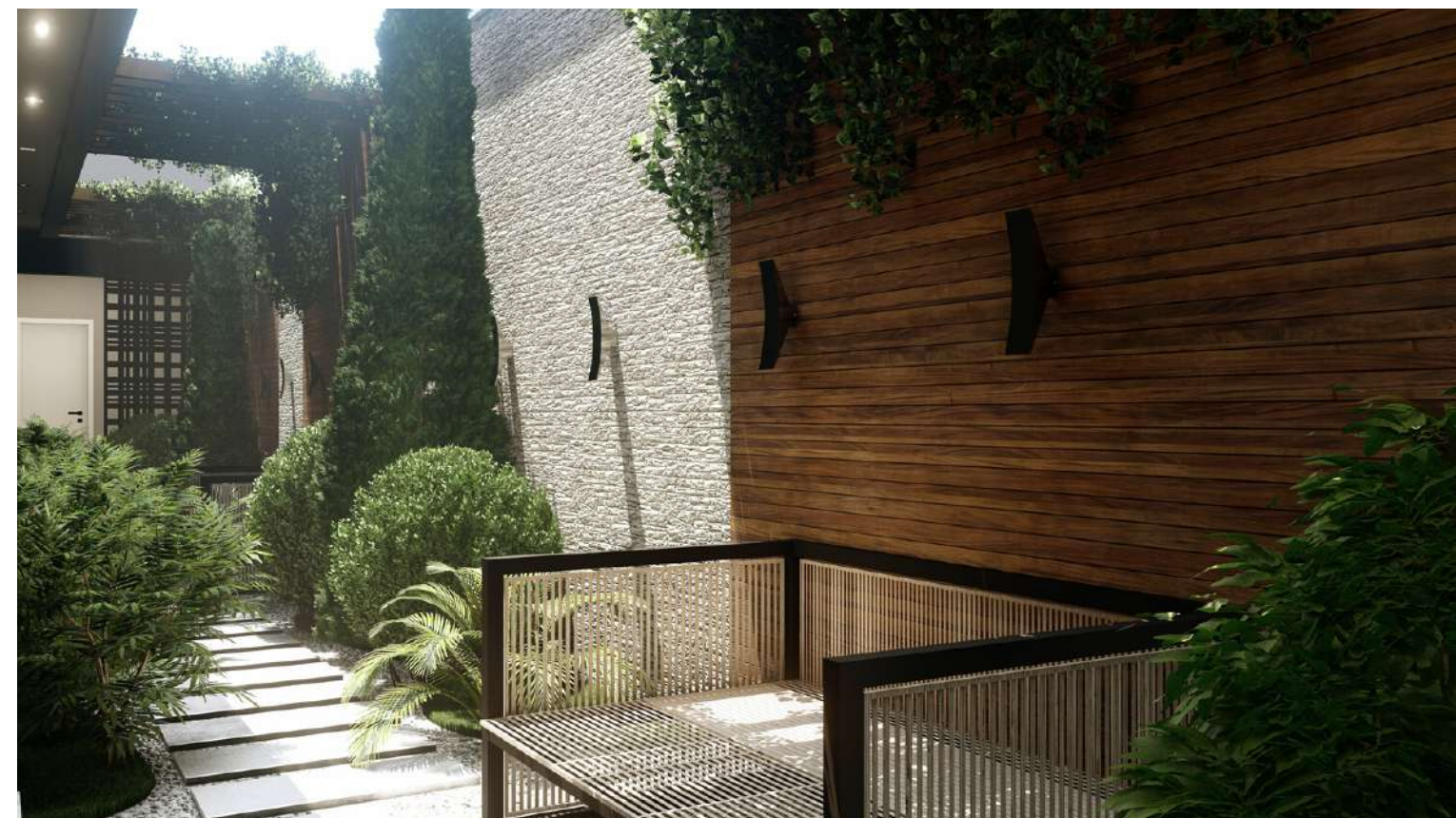
Serviços e produtos gerados possuem validade perante ao Conselho de Arquitetura e Urbanismo e aos órgãos regulamentadores e fiscalizadores.

SOBRE

Todo o projeto é concebido seguindo os preceitos fundamentais da MILWARD ARQUITETURA, juntamente ao cumprimento e o respeito à Constituição Federal de 1988 e às normas e legislações federais, estaduais e municipais que regem tópicos, entre outros, da construção civil (Código de Obras Municipal), do urbanismo (Plano Diretor Municipal – PDM) e do meio ambiente. Promovo o conhecimento da Agenda 2030 e a implementação dos Objetivos de Desenvolvimento Sustentável (ODS) das Nações Unidas (ONU) e defendo o princípio da Função Social da Propriedade (urbana e rural) e da Cidade, assim como a mobilidade urbana, os acessos à infraestrutura urbana e ao desenvolvimento democrático e sustentável.

No briefing, eu, juntamente com o cliente, vou explicando passo a passo da elaboração de um projeto em arquitetura e meus serviços oferecidos. Dessa forma, vamos montando a Proposta de Prestação de Serviços personalizada.

JARDIM DE INVERNO



BANHEIRO MASTER E BIOFILIA



ANÁLISE PRELIMINAR DE PROJETOS E SERVIÇOS

Todo projeto em Arquitetura não possui um valor tabelado, pois em cada caso deve-se considerar determinados critérios.

Os honorários então são estruturados em função de alguns aspectos, como todas as exigências fornecidas pelo (s) contratante (s) e usuário (s), a função do projeto e o tipo de público-alvo, a dimensão e as características do produto (edificação ou objeto) e do terreno, o nível de detalhe, complexidade e informações técnicas para execução do projeto, o número de profissionais e bibliografias técnicas e acadêmicas necessárias e a quantidade de horas trabalhadas (HT) para elaborar ou executar o projeto.

Sendo assim, agindo de forma responsável, justa e ética, a Milward Arquitetura elabora e apresenta a Proposta de Prestação de Serviços apenas após a realização da Análise Preliminar de Projetos e Serviços.

VOLUMETRIA BRUTALISTA



PERGOLADO E TREPADEIRAS



AFINAL, POR QUE PRECISAMOS ELABORAR UM PROJETO?

Primeiramente, saiba que criamos projetos na nossa vida quase que diariamente: quando queremos viajar, nos casar, ter um corpo físico saudável, nos graduarmos.

O projeto nada mais é que o produto final concebido após traçarmos o objetivo final, a situação atual e as ações que devemos tomar para atingirmos o que desejamos.

O projeto em Arquitetura consiste em um "Manual de Como Executar". É um compilado de informações, metas e desenhos técnicos definidos pelo (s) projetista (s) após a observação e análise de determinados critérios. Todos esses critérios são minuciosamente estudados na fase de projeto para que a solução final seja a melhor possível quanto aos aspectos construtivos, técnicos, econômicos ambientais, culturais, psicológicos, sociais e políticos.

Uma obra ou o protótipo de um objeto somente é iniciado após inúmeras considerações informativas e técnicas que fizeram parte para sua concepção.

SALA DE JOGOS E BAR RESIDENCIAL



SALÃO DE JOGOS RESIDENCIAL



TRANSFORMAR OS AMBIENTES SEM OBRA E GASTANDO POUCO!

A consultoria online de decoração é indicada quando se quer fazer pequenas intervenções nos ambientes, com pouco investimento de capital, como sugestões de ambientação (disposição de mobiliário), circulação interna, pintura, papel de parede, almofadas, cortinas e tapetes. Há uma reunião online para conhecer o cliente, as características e os problemas encontrados no (s) ambiente (s), os gostos e preferências, os itens que deverão ser mantidos e os removidos.

Neste tipo, o cliente não deseja fazer uma grande interferência no ambiente, como adicionar ou remover paredes, pontos de tomadas, interruptores e iluminação, troca de revestimentos de piso e parede e marcenaria.

O produto final a ser entregue depende da categoria que você desejar:

- Simples (videoconferência para soluções, dicas e sugestões para o ambiente desejado)
- Guia de Decoração com Planta
- Guia de Decoração com Planta + 3D

Esta consultoria é recomendada quando se quer fazer pequenas intervenções sem gastar muito e apenas para ambientes secos (salas, quartos, hall).

Para o caso de adição/remoção de divisórias, troca de revestimentos, troca de pontos hidrossanitários e elétricos é necessário a elaboração de um projeto de reforma.

ÁREA DE LAZER COM PISCINA



JARDIM FRONTAL



ANÁLISE PRELIMINAR

É o nosso briefing. Para que eu possa te ajudar, preciso conhecer bem o que te incomoda e quais são as tuas reais necessidades e desejos. Dessa forma, irei te orientar corretamente do passo a passo para atingir teu objetivo.

1

2

Após o briefing (primeira reunião) e da estruturação de seu Programa de Necessidades, elaboro a Proposta de Prestação de Serviços personalizada.

PROPOSTA

CONTRATO

Elaboro e assinamos o Contrato de Prestação de Serviços. Nele é descrito tudo o que foi contratado, as etapas, entre outros.

3

4

Análise do objetivo e concepção do projeto. Elaboração de todos os desenhos técnicos e volumetria.

PROJETO

ANÁLISE E APROVAÇÃO

Aprovação do projeto nos órgãos competentes e fiscalizadores (como a prefeitura municipal), se necessário.

5

6

Compatibilização, detalhamento e especificação com os projetos complementares, materiais, revestimentos, equipamentos, mobiliários e ornamentos.

DETALHAMENTO E ESPECIFICAÇÃO

SERVIÇOS PRÉ-OBRA

Orçamentos, compras de materiais, mobiliário e equipamentos e definição da mão-de-obra.

7

8

Etapa de execução do projeto. Realização de visitas técnicas para acompanhar o desenvolvimento da mesma.

OBRA

ENTREGA FINAL

Entrega final da obra e de todos os serviços contratados.

9

10

Aproximadamente 6 (seis) meses após a finalização da obra, agendo uma visita técnica ao local para analisar seu uso e as soluções de projeto adotadas.

ANÁLISE POSTERIOR

LINHA DO TEMPO

PROCESSO DO PROJETO

O "Conheça Mais a Milward Arquitetura" é um conteúdo entregue impresso na primeira reunião (briefing) com o cliente, descrevendo os itens mais relevantes sobre quem sou e sobre o meu trabalho.

MILWARD ARQUITETURA |

| SOBRE MINHA FORMA DE ATUAR

Partindo da experiência do usuário e de suas características biopsicossociais, culturais e espirituais, produzimos uma arquitetura humanizada, norteada pelos princípios da neuroarquitetura e da biofilia. Unindo a arte, a cultura e as ciências com os conhecimentos técnicos em funcionalidade, estética, sustentabilidade e conforto ambiental, transformamos sonhos em projetos personalizados, coesos e viáveis, de forma ética, respeitosa e legal e dessa forma valorizo o indivíduo, o meio ambiente e a cidade.

Atuo de forma integrada com parceiros: técnicas multidisciplinares que complementam os projetos complementares, como o estrutural (lirica e superestrutural), o hidrossanitário (água fria e quente e esgoto), o elétrico, o de condicionamento de ar e de tratamento acústico e também licenciamentos ambientais. Com o compartilhamento de conhecimentos e experiências, garantimos que todos os itens norteadores de serviços e projetos estejam funcionais e coesos.

Tudo o projeto é concebido seguindo os preceitos fundamentais da MILWARD ARQUITETURA, juntamente ao cumprimento e o respeito à Constituição Federal de 1988 e às normas e legislações federais, estaduais e municipais que regem técnicos, entre outros, da construção civil (Código de Obras Municipal), do urbanismo (Plano Diretor Municipal - PDM) e do meio ambiente. Promovo o cumprimento da Agenda 2030 e a implementação dos Objetivos de Desenvolvimento Sustentável (ODS) das Nações Unidas (ONU) e defendo o princípio da Função Social da Propriedade urbana e rural e da Cidade, assim como a mobilidade urbana, os acessos à infraestrutura urbana e ao desenvolvimento democrático e sustentável.

04 CONHEÇA MAIS A MILWARD ARQUITETURA |

| CONSULTORIA ONLINE DE DECORAÇÃO

TRANSFORMAR OS AMBIENTES SEM OBRA E GASTANDO POUCO!

A consultoria online de decoração é indicada quando se quer fazer pequenas intervenções nos ambientes, com pouco investimento de capital, como sugestões de ambientação (disposição de mobiliário, circulação interna, pintura, papel de parede, almofadas, cortinas e tapetes). Há uma reunião online para conhecer o cliente, as características e os problemas encontrados no (s) ambiente (s), os gostos e preferências, os itens que deverão ser mantidos e os removidos.

Neste tipo, o cliente não deseja fazer uma grande interferência no ambiente, como adicionar ou remover paredes, pontos de tomadas, interruptores e iluminação, troca de revestimentos de piso e parede e manutenção.

O produto final a ser entregue depende da categoria que você desejar:

- Simples (videoconferência para soluções, dicas e sugestões para o ambiente desejado)
- Guia de Decoração com Planta
- Guia de Decoração com Planta + 3D

Esta consultoria é recomendada quando se quer fazer pequenas intervenções sem gastar muito e apenas para ambientes secos (salas, quartos, hall). Para o caso de adição/remoção de divisórias, troca de revestimentos, troca de pontos hidrossanitários e elétricos é necessária a elaboração de um projeto de reforma.

| CONHEÇA MAIS A MILWARD ARQUITETURA 07



A Proposta de Prestação de Serviços personalizada, descrevendo os produtos e serviços a serem contratados para atender as necessidades e exigências dos usuários.



O Contrato de Prestação de Serviços é assinado entre o contratante e o contratado para cumprir de forma técnica, ética, justa e legal todos os itens combinados entre as partes.



O Manual do Contratante consiste em um ebook com dúvidas frequentes e principais informações que o contratante deve saber sobre os serviços de Arquitetura.



O Portfólio de Documentos abrange os itens importantes referente a todo o processo de serviço contratado, como o RRT, o calendário e o comprovante de pagamentos, notas de aclaração etc.



Este conteúdo é entregue ao cliente que contrata os serviços de consultoria online de decoração residencial, nas opções de "Guia de Decoração com Planta" ou "Guia de Decoração com Planta + 3D".



Apresentamos no Memorial Descritivo de Projeto as principais informações referentes ao mesmo, como o estilo arquitetônicos, as informações técnicas e a descrição de itens importantes para registro.



O Caderno de Especificação de Materiais e Equipamentos constitui-se da listagem dos principais materiais, revestimentos, louças, metais, mobiliários e equipamentos definidos em projeto para a obra.



O Relatório de Execução de Obra é elaborado e enviado ao cliente após a vistoria presencial na execução da obra, sendo utilizado como registro técnico.



O Laudo Técnico de Habitabilidade, Sustentabilidade e Segurança é elaborado para a emissão do Alvará de Funcionamento ou juntamente à concepção do Projeto de Regularização de Edificações, caso o imóvel não tenha sido legalmente construído.

ÉTICA E RESPONSABILIDADE LEGAL, SOCIAL E AMBIENTAL

Todo serviço e/ou projeto elaborado prossegue o cumprimento de cunho ético e legal (perante à cidade, ao Estado – quanto ao órgão público fiscalizador e promulgador da ordem -, ao meio ambiente e ao cidadão). Acredito na filosofia de que os interesses coletivos sobressaem-se aos individuais. Dessa forma, destaco os principais itens referentes à ação dos meus serviços:

- Promovo o conhecimento da Agenda 2030 e a implementação dos 17 desígnios e das 169 metas dos Objetivos de Desenvolvimento Sustentável (ODS), assinado por 193 países membros na 70ª Assembleia Geral da Organização das Nações Unidas (ONU), em 2015, visando a sustentabilidade social, ambiental, territorial, econômica e política em âmbito global;
- Defendo e fomento o princípio da Função Social da Propriedade Privada (urbana e rural) e do Município (defesa ao direito do cidadão à habitação, ao trabalho, ao lazer e à mobilidade sustentável e equitativa), descrita no inciso XXIII do Art. 5º da Constituição Federal de 1988;
- Todo projeto e serviço é concebido respeitando às normas e leis federais, estaduais e municipais que regem tópicos, entre outros, da construção civil (Código de Obras Municipal), do urbanismo (Plano Diretor Municipal), do meio ambiente e do corpo de bombeiros. Assim sendo, essas condições não podem ser alteradas ou atropeladas;
- Não assino qualquer tipo de documentação assumindo a responsabilidade técnica por profissionais terceiros, igualmente aos serviços elaborados ou exigidos no qual eu não estiver de acordo;

APARTAMENTO INTEGRADO



QUARTO GAMER DO FILHO



ÉTICA E RESPONSABILIDADE LEGAL, SOCIAL E AMBIENTAL

- Todo projeto é personalizado e exclusivo e é desenvolvido tendo como base a psicologia ambiental, adotando os princípios da neuroarquitetura, da arquitetura convencional (técnica, função e estética) e da sustentabilidade, juntamente à leitura empática dos aspectos biopsicossociais e espirituais dos usuários;
- A solução projetual apresentada baseia-se na análise científica de variáveis que determinam os critérios de projeto, atendendo, entre outros, o desempenho das edificações, das ações de logística, formas, técnicas e materiais empregados na construção;
- Desenvolvo todos os projetos de acordo com as especificações preliminares do contratante e do Programa de Necessidades, definidas pelas etapas e prazos apresentados na Proposta e firmadas no Contrato de Prestação de Serviços;
- Em hipótese alguma, realizo ou permito alterações em projetos, serviços e obras que infrinjam às leis em vigor, assim como em laudos técnicos, desenhos técnicos, maquetes eletrônicas ou arquivos de publicação que não condizem com a realidade apresentada;
- Toda obra somente é iniciada após o cumprimento legal dos quesitos referentes à tal;
- Para todos os serviços há a emissão do Registro de Responsabilidade Técnica (RRT) do Conselho de Arquitetura e Urbanismo (CAU), no qual garante legalmente que o profissional está apto a exercer a profissão;
- Todo projeto elaborado é considerado propriedade intelectual de titularidade exclusiva do contratado, dessa forma, o contratante deve respeitar os seus termos, abstendo-se de reproduzi-los ou modificá-los sem autorização prévia, por escrito do contratado, conforme Lei 5.194/66 e Lei 9.610/98.

SUÍTE MASTER COM CLOSET



LAVABO

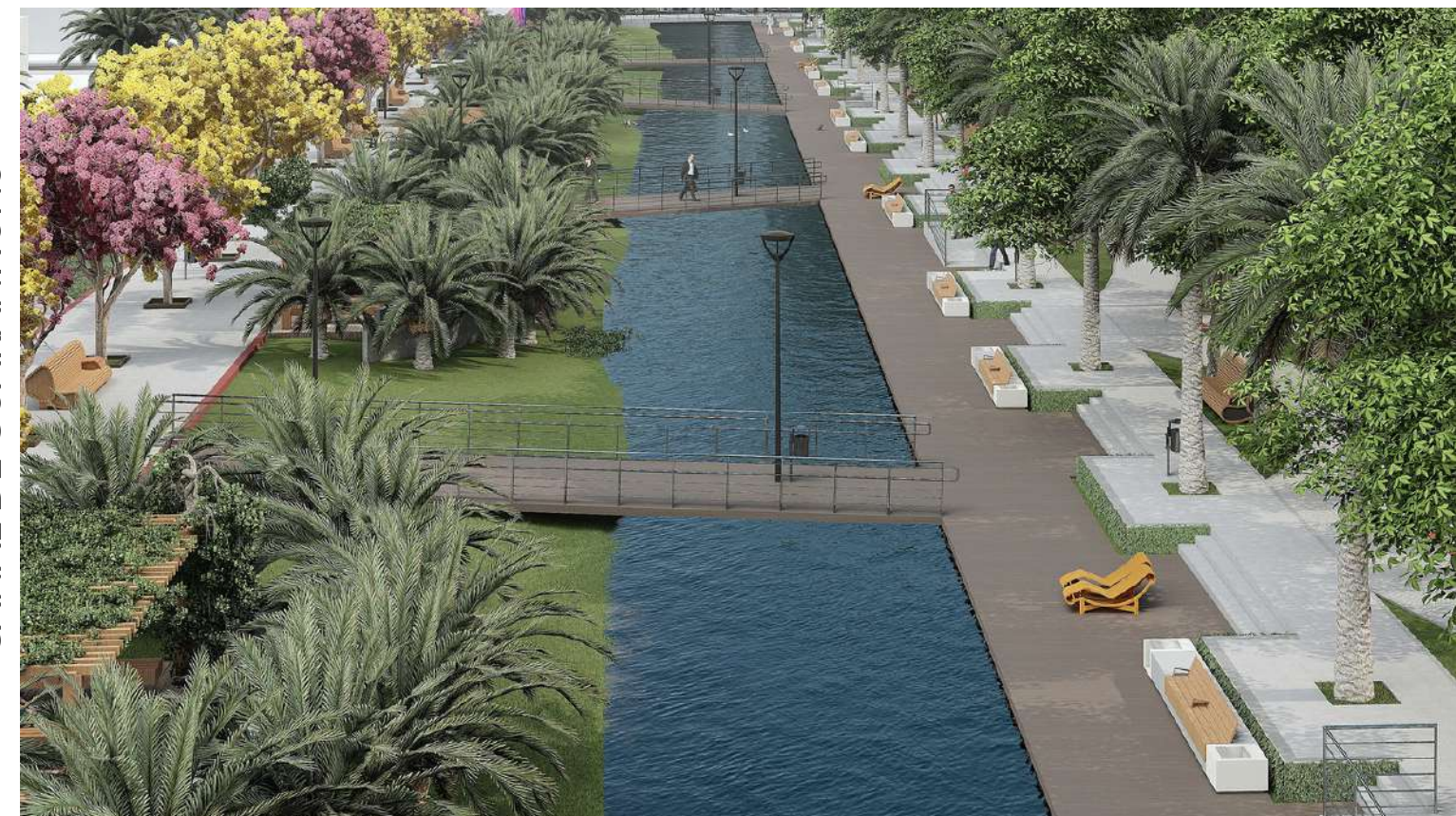


É SOBRE

“Quanto a ser arquiteto e urbanista, sinto-me responsável em fortalecer meu papel como promulgador de ordem através do planejamento e gestão arquitetônica e urbana e a (re)qualificação do espaço físico edificado e natural, visando garantir o desenvolvimento sustentável das cidades e a valorização da sociedade como entidade diversa e democrática.”

(FELIPE MILWARD)

CANAL DE GUARANHUNS



CANAL DE GUARANHUNS

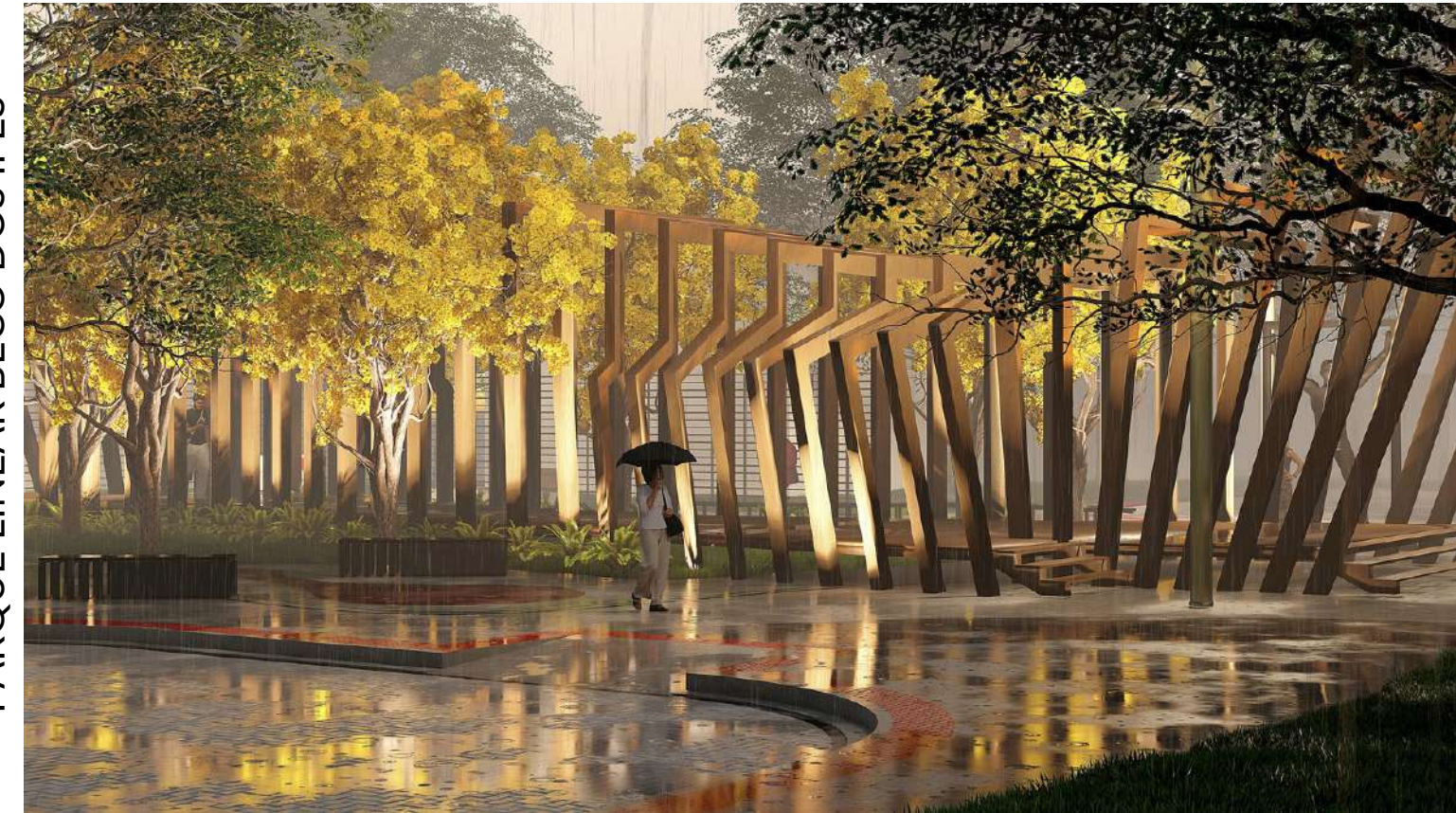


PROJETOS SOCIAIS CONCEITUAIS DE REQUALIFICAÇÃO URBANA

Teu município é carente de áreas de convivência e lazer? Contudo, não é carente de áreas degradadas e subutilizadas, não é mesmo? Já pensou que onde hoje é uma área de esgoto aberto ser transformada numa área de contato com a natureza e atividades esportivas, de lazer e educacionais? Com o passar das décadas, as praças e os becos foram sendo degradados e subutilizados, gerando desvalorização espacial (arquitetônica e urbana), insegurança, violência e poluição visual e ambiental.

Como resposta a situação atual, produzi vídeos no meu [Canal no Youtube](#) e propus a interferência em quatro paisagens urbanas em Praia das Gaivotas, no município de Vila Velha - ES através de projetos conceituais de requalificação urbana para tratar do tema de "analfabetismo urbanístico". A ideia desses projetos é, de certa forma, atingir o cidadão comum. Aquele que não é ou que não está inserido dentro da arquitetura e urbanismo e conseqüentemente da construção civil para clarear e mostrar, através de imagens volumétricas uma proposta (dentre várias possibilidades) de transformar o espaço altamente excludente, desurbanizado, poluidor e violento em áreas de dignidade social, econômica e ambiental, com atrativos turísticos e de esporte e lazer.

PARQUE LINEAR BECO DOS IPÊS



PARQUE LINEAR BECO DOS IPÊS



PROJETOS SOCIAIS CONCEITUAIS DE REQUALIFICAÇÃO URBANA

Na obra “Cidades para Pessoas”, do arquiteto e urbanista dinamarquês, Jan Gehl, os profissionais devem projetar os espaços de forma a torna-lo convidativo ao pedestre, ciclista e outros meios de transporte não motorizados, abrir espaço de transição entre edifícios e espaço internos e externos e reforçar a longa permanência no espaço público, tendo ele infraestrutura e uso adequados. Ou seja, as cidades devem ser para as pessoas, primeiramente. O autor ainda orienta mecanismos para tornar e/ou fomentar cidades humanizadas, acessíveis e democráticas. A Milward Arquitetura assume o papel ético e profissional e difundir o conhecimento e tornar as cidades em verdadeiros espaços democráticos.

NOTA

As imagens referem-se aos projetos sociais conceituais de requalificação urbana, sem fins lucrativos, elaborado exclusivamente, por livre e espontânea vontade, pela MILWARD ARQUITETURA, cuja proposta é fomentar a participação da comunidade, dialogar entre a sociedade e os órgãos administrativos, entre o poder público e o privado sobre as possíveis soluções de intervenção em ambientes físicos da cidade, visando, de forma democrática, obter a dignidade urbana (salubridade, mobilidade, habitabilidade e segurança) e social, repercutindo no âmbito, entre outros, da saúde, da economia, da cultura e do turismo.

BECO FRANCISCO BORGES



PRAÇA RAIMUNDO FREIRE



EBOOK TUDO O QUE VOCÊ PRECISA SABER ANTES DE CONSTRUIR OU REFORMAR

Um dos maiores sonhos de todos nós é adquirirmos a casa própria. Agora, imagina você construir sua própria casa exatamente com aquilo que sempre sonhou. E mais, não só a casa, mas como também seu ambiente de trabalho. Você sabe quais os itens essenciais que você deve saber e considerar antes de construir ou reformar seu imóvel?

ALGUNS TEMAS TRATADOS:

- A Importância do Tipo de Parede Interna e Externa do seu Imóvel
- Atenção às Esquadrias!
- Ambientes Integrados ou Isolados: Qual é o Mais Recomendado?
- Qual é o Melhor Revestimento de Piso e Parede?
- Gesso ou PVC: qual é o Tipo de Forro de Teto Ideal?
- Móvel Planejado: Marcenaria ou Modulado?
- Afinal, Quando Eu Preciso Contratar um Projeto?
- E se eu Reformar ou Construir sem um Responsável Técnico?
- Gasto vs Investimento: Devo Escolher o mais Barato ou o mais Caro?
- Quanto Custa Construir um Imóvel?
- Preciso Regularizar meu Imóvel. E Agora?

FELIPE MILWARD

TUDO O QUE VOCÊ
PRECISA SABER ANTES DE
CONSTRUIR OU REFORMAR

TEM DÚVIDAS SOBRE QUAIS TIPOS DE ESTRUTURA, COBERTURA, PAREDES,
ESQUADRIAS, REVESTIMENTOS, FORROS, MOBILIÁRIOS ETC
SÃO OS IDEAIS PARA A SUA OBRA?
TE APRESENTO AQUI OS ITENS INDISPENSÁVEIS PARA VOCÊ
SABER ANTES DE INICIAR QUALQUER OBRA
DE CONSTRUÇÃO E REFORMA

MILWARD
ARQUITETURA

ADQUIRA ESTE EBOOK AQUI!

Projetar um espaço ou edificação não é simplesmente traçar comprimento x largura ou colocar uma porta. Além de considerarmos as características biopsicossociais dos indivíduos, analisamos aspectos geomorfológicos, técnicos, construtivos, funcionais, estéticos e plásticos, de conforto ambiental, sustentabilidade, mão-de-obra, custo benefício, viabilidade social e financeira.

EBOOK CONHECIMENTOS GERAIS DA ARQUITETURA E URBANISMO

Você sabe qual a origem da arquitetura? O que é uma arquitetura gótica, renascentista ou modernista? O que de fato é uma arquitetura sustentável? Já ouviu falar sobre neuroarquitetura e biofilia? Como você interpreta as cidades? Como entende uma edificação? O que é o projeto, sua função e o que deve conter nele? Quais as áreas de atuação do arquiteto e urbanista? Quais os desenhos técnicos que compõem cada projeto? E mais, um conteúdo maravilhoso de legislação que é útil para comerciantes e empreendedores!

ALGUNS TEMAS TRATADOS:

- Uma Breve História da Arquitetura e do Urbanismo
- A Cronologia dos Movimentos (Estilos) Arquitetônicos
- A Tríade Vitruviana e Arquitetura Sustentável
- A Escola das Artes: a Bauhaus
- Neuroarquitetura e Biofilia: a Ciência Empregada no Século XXI
- Como Interpretamos a Arquitetura e Como Vemos as Cidades
- Gestalt e a Arquitetura
- O Construtor Artista e uma Breve História da Profissão no Brasil
- As Habilidades e Atribuições Profissionais e a Matriz Curricular Acadêmica
- Áreas da Arquitetura, Projetos e Desenhos Técnicos
- Aspectos Legais: PDM, Código de Obras, Habite-se, Alvará de Funcionamento, Alvará de Corpo de Bombeiros, Obras, Pequenas Reformas e Regularização de Edificações



ADQUIRA ESTE EBOOK AQUI!

**TUDO O QUE É
PENSADO E
CONSTRUÍDO
PELA MÃO
HUMANA É
ARQUITETURA.**

EBOOK A CIDADE QUE TEMOS VS A CIDADE QUE CONSTRUIREMOS

Você sabe como o analfabetismo urbanístico destrói as cidades e a democracia e como revertermos esse processo?

Engarrafamentos, violência, poluição ambiental, pandemias e desigualdade social. As inúmeras consequências desastrosas que interferem em nossas vidas diariamente e o pior: a maior parte da população nem tem ideia!

ALGUNS TEMAS TRATADOS:

- Contextualização da Situação Atual
- Autorreflexão: Eu e a Cidade
- O Surgimento das Cidades e o Urbanismo
- Como Vemos as Cidades
- Como Interpretamos a Arquitetura
- Gestalt e a Arquitetura
- Analfabetismo Urbanístico
- Urbanização Imobiliária e o Processo de Gentrificação
- A Função Social da Propriedade Urbana e Rural
- Estatuto das Cidades e Planejamento Participativo
- Democracia
- Difundir o Conhecimento Por quê?
- Neuroarquitetura e Cidades Biofílicas
- Cidades Sustentáveis



ADQUIRA ESTE EBOOK AQUI!

"SE O PAÍS NÃO FOR PRA CADA UM PODE ESTAR CERTO NÃO VAI SER PRA NENHUM"

(Trecho da música "Esmola" da banda Skank)

CANAL FELIPE MILWARD NO YOUTUBE



Para assistir, clique aqui.



Para assistir, clique aqui.



Para assistir, clique aqui.

CANAL FELIPE MILWARD NO YOUTUBE



Para assistir, clique aqui.



Para assistir, clique aqui.



Para assistir, clique aqui.

CANAL FELIPE MILWARD NO YOUTUBE



Para assistir, clique aqui.



Para assistir, clique aqui.



Para assistir, clique aqui.

CANAL FELIPE MILWARD NO YOUTUBE



Para assistir, clique aqui.



Para assistir, clique aqui.



Para assistir, clique aqui.

CANAL FELIPE MILWARD NO YOUTUBE



Para assistir, clique aqui.



Para assistir, clique aqui.



Para assistir, clique aqui.

| MEUS CLIENTES

AR PETROL
ATELIÊ DE CAKES
BELLA COZINHA
BOLT REDUX
BOTEQUIM DO CELIM
BRAZTONES LOCAÇÃO IMOBILIÁRIA
BRITO & CIA
CAPIXABA COUROS
CASA DE ATENDIMENTO FRATERNAL IRMÃO CATUTA (CAFICA)
CENTAURO ASFALTOS
CERIMONIAL CASARÃO
COMERCIAL NORTISTA
DELTAMARES
DEPÓSITO CAPUABA
ESCOLA MUNICIPAL DE ENSINO FUNDAMENTAL ARTHUR COSTA E SILVA
FARMÁCIA PREÇO BAIXO – UNID. CENTRO
FARMÁCIA PREÇO BAIXO – UNID. SANTA MÔNICA
FLUENTE CULTURE CLUB
FOOD HALL GARDEN
FUNERÁRIA CASTELO EM VIDA
GRUPO ESPÍRITA CAMINHO DE DAMASCO (GECAD)
IGREJA EVANGÉLICA LUTERANA PAZ DA IELB
LITORAL COMÉRCIO EXTERIOR
LOCALIX SOLUÇÕES AMBIENTAIS
LOGIN.TVV

LOJINHA DO BEBÊ
MANCAVE BARBERSHOP
MAR E TERRA SERVIÇOS MARÍTIMOS
MARINA DA GLÓRIA
MECÂNICA DUTRA
NEVES CONTABILIDADE
OFICINA REVICAR (FILIAL)
OFICINA REVICAR (MATRIZ)
PAIOL BAR E RESTAURANTE
PEIXARIA CORES DO MAR
PIMPOLHO CALÇADOS (FILIAL)
PIMPOLHO CALÇADOS (MATRIZ)
POLETO SUPERMERCADOS
PORTSERV SERVIÇOS PORTUÁRIOS
POSTO PRAIA DE CAMBURI
RHODES S/A
SIDERÚRGICA SANTA BÁRBARA
SUMEC SERVIÇOS MARÍTIMOS
THALE BAR

SALA E COZINHA INTEGRADAS

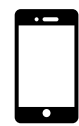


ESTÚDIO RESIDENCIAL



| LINKS INTERATIVOS

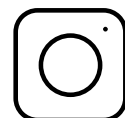
Ligue



Whats App



Instagram



LinkedIn



Facebook



Youtube



Pinterest



Kuula



Portfólio



Orçamento



WWW.MILWARDARQUITETURA.COM

GEOMETRIAS, CORES E TEXTURAS



FACHADA COM COBOGÓ



OBRIGADO!

MILWARD ARQUITETURA

OS INTERESSES COLETIVOS
SOBREPÕEM-SE AOS INTERESSES
INDIVIDUAIS.